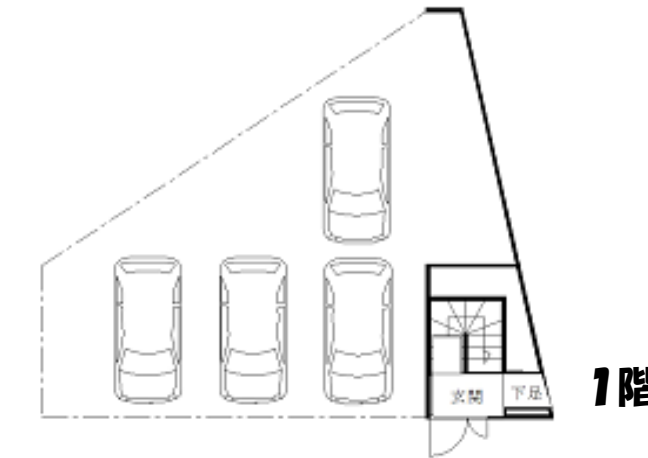
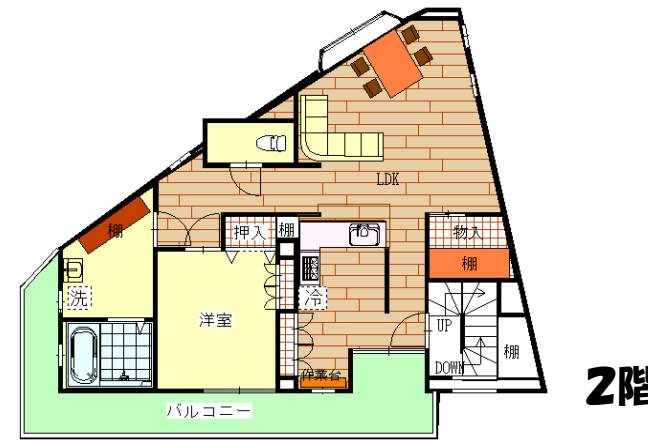
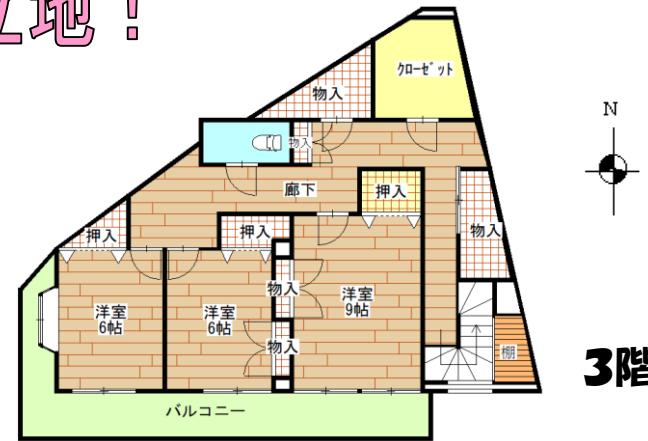


買い物便利、保育園が徒歩圏の好立地！



物件種別	中古住宅
------	------

所在名称	宮川 茅野
------	-------

価格	2,500万円
----	---------

所在	長野県茅野市宮川字五味田4722番地イ		
交通	中央本線「茅野駅」より車で約4分(1km) 中央道諏訪インターより車で約8分(3.6km)		
土地	112.39 m ² 34.00 坪	私道負担 有 (無)	接道状況 南・幅約6m
建物	構造	鉄骨造亜鉛メッキ鋼板葺3階建	
	1階	10.26m ²	2階 78.80m ² 3階 80.80m ²
	合計	169.86 m ² (51.38坪)	
	築年月	平成10年9月完成	間取り 5SLDK
所有権	○	現況	空家
借地権		引渡し	相談
地目	宅地	上水道	○
用途地域	近隣商業	下水道	○
都市計画	未線引き	水洗	○
建ぺい率	80%	電気	○
容積率	200%	ガス	個別プロパン
環境	住宅地	電話	
地勢	平坦		
備考	* 公共上下水道完備 * 通学区: 宮川小学校・長峰中学校 * 平成29年度固定資産税等 年額 ¥112,900		



※このマップは概要紹介図です。図面と現況が異なる場合は現況優先となります。

長野県知事免許 (5) 4423



信州土地建物(株)

茅野市仲町16番32 トウビル2F

TEL 0266-82-0325

FAX 0266-82-0574

ホームページ <http://www.shinshu-chino.com/>

E-mail info@shinshu-chino.com

媒介手数料	不要	取引態様	売主
-------	----	------	----