

売別荘 売住宅

平成27年10月築の別荘、三井の森ゴルフ場まで550m、三井の森管理事務所まで300m、薪ストーブ +FFストーブ と冬も暖かく、車イス可のバリアフリー、屋根付き駐車場、楽器練習ができる防音室もあります。標高は1,220m

価格 **31,500,000円**

所在 茅野市豊平10412番地74 三井の森きすげ平3-6-19

住居表示 茅野市豊平10412番地74 三井の森きすげ平3-6-19

土地面積 **公簿 1,014.00㎡ (306.73坪)**
実測 1,014.01㎡ (306.73坪)

私道面積 通路部分 10412-76 (243㎡) 共有持分9分の1

建 種類 居宅
構造 木造合金メッキ鋼板葺2階建
物 面積 1F 82.81㎡ 2F 28.43㎡ 3F ㎡
計 111.24㎡ (33.65坪)

地 目 原野 土地権利 所有権

現 況 更地 地 勢 平坦

都市計画 未線引き 環 境 別荘地内

用途地域 無指定 築 年 平成27年10月2日

建ぺい率 20% 駐 車 場 3台以上可能

容 積 率 40% 引 渡 日 相談

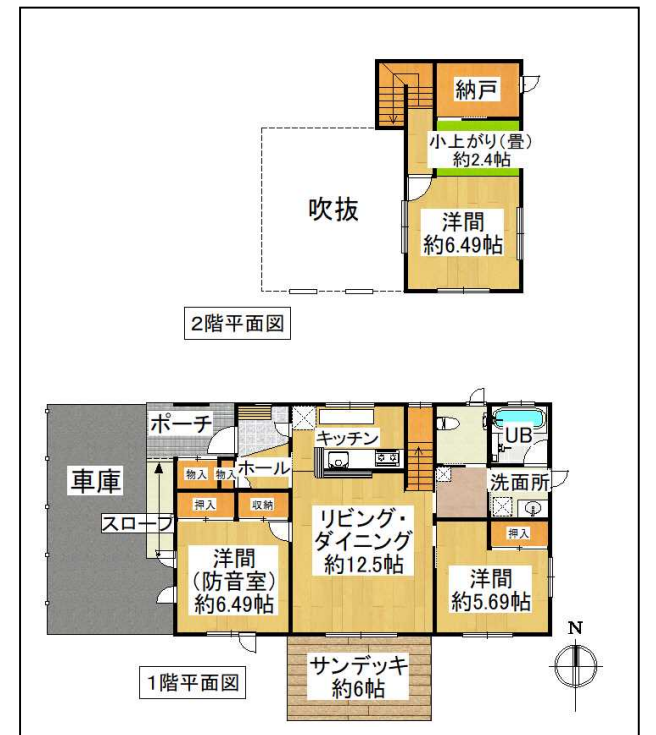
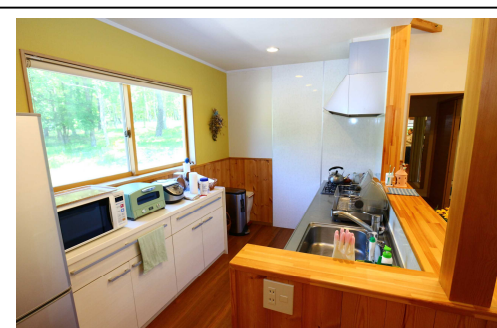
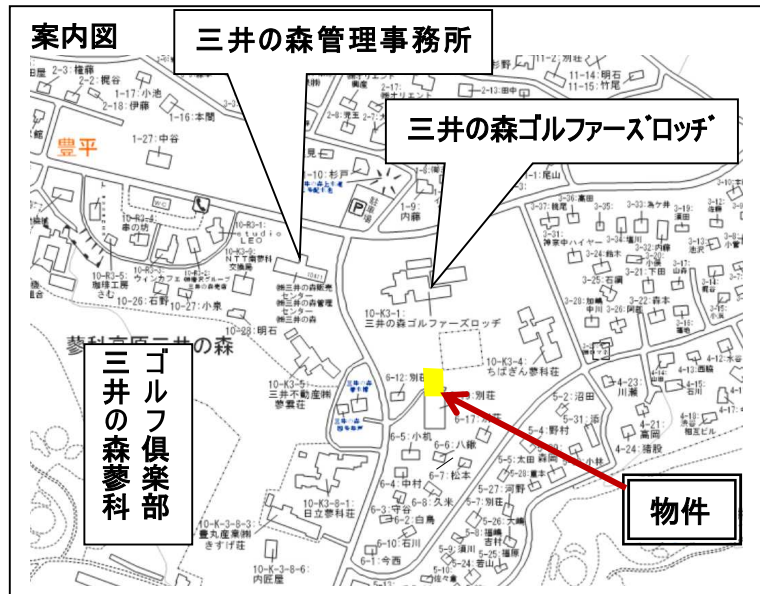
接道状況 北側茅野市市道(4-1375号線)幅員4.5mに約17m接している。

設 備 電気：中部電力 ガス：プロパンガス(単独)
水道：三井の森私営水道 引き込み済み
排水：汚水：公共下水
雑排水：茅野市公共下水 引き込み済み
雨水：自然浸透

交 通 ・JR茅野駅へ11.7km、諏訪ICへ14.7km 豊平小学校へ6.2km、北部中学校へ5.7km、三井の森蓼科ゴルフ倶楽部へ550m

他の法令上の制限 景観法

その 他 ・現在居住中、家財は持ち出し、お引渡をいたします。
・共益施設維持管理費 5,292円/月(1年前分納)



(一社)長野県宅地建物取引業協会諏訪支部会員
宅建免許 長野県知事(15)第252号

長野県茅野市塚原 1-7-6
TEL 0266-72-6525
FAX 0266-72-6455

取引様態
報酬額

媒介(一般)
(売買金額×3%+6万円)+消費税
1,105,500 (内消費税 100,500円)

諏訪不動産株式会社