

中古住宅

手の込んだ本格和風建築、家具家電付き、すぐ住めます。土蔵があります。部屋の内外に骨董があらわれています。

価格 **15,000,000円**

所在 茅野市玉川5772番
 住居表示 茅野市玉川5772番

土地面積 公簿 531.43㎡ (160.75坪)
 実測 545.51㎡ (165.01坪)

私道面積
 建物種類 居宅・倉庫
 構造 木造瓦葺2階建て
 面積 1F 146.61㎡ 2F 29.81㎡ 3F ㎡
 計 176.42㎡ (53.36坪)

地目 宅地・原野 土地権利 所有権

現況 建付地 地勢 平坦

都市計画 未線引き 環境 住宅街

用途地域 無指定 築年 昭和59年10月日不詳

建ぺい率 60% 駐車場 1台程

容積率 200% 引渡日 相談

接道状況 南側茅野市市道(4-2214号線)幅員5.7mに13.6m接する。

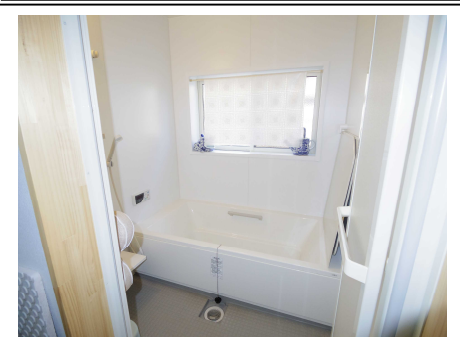
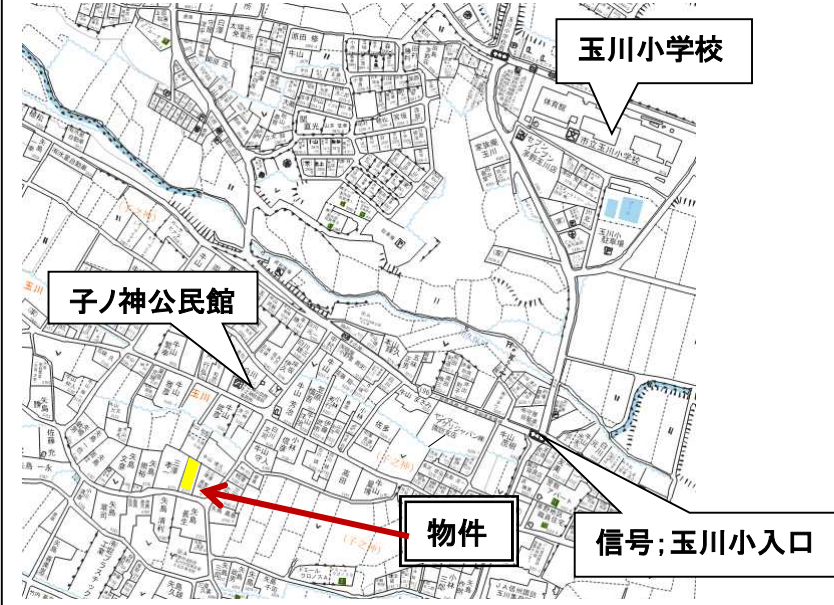
設備 電気:中部電力 ガス:プロパンガス(単独)
 水道:茅野市営水道 引き込み済み
 排水:汚水:茅野市公共下水
 雑排水:茅野市公共下水 引込済み
 雨水:不明(宅地内処理)

交通 ・茅野駅へ4.0km、玉川小学校へ800m、東部中学校へ2.1km、諏訪中央病院へ1.7km、農協スーパーサンライフ1.2km、諏訪IC6.7km

他の法令上の制限 景観法

その他
 ・内外装、外構は現況のままの引き渡しとなります。
 ・家具、家電、骨董付き
 ・別棟の蔵(2階建て、26.48㎡)有り
 ・駐車場を増やすスペースはあります。

案内図



(一社)長野県宅地建物取引業協会諏訪支部会員
 宅建免許 長野県知事(15)第252号

長野県茅野市塚原 1-7-6
 TEL 0266-72-6525
 FAX 0266-72-6455

取引様態 媒介(一般)
 報酬額 (売買金額×3%+6万円)+消費税
 561,000 (内消費税 51,000円)

諏訪不動産株式会社