

# 中古住宅

2世帯居住可能。駅、学校、買い物いずれも2キロ以内。日当たりも良く、庭もあります。

価格 **12,000,000円**

所在 茅野市ちの1236番1、1237番、1237番1

住居表示

土地面積 公簿 302.33㎡ (91.45坪)  
実測 362.72㎡ (109.72坪)

私道面積

建 種類 居宅  
構造 木造ル-ト・亜鉛メッキ鋼板葺2階建て  
物 面積 1F 122.55㎡ 2F 29.81㎡ 3F ㎡  
計 152.36㎡ (46.08坪)

地 目 宅地 土地権利 所有権

現 況 建付地 地 勢 平坦

都市計画 未線引き 環 境 住宅街

用途地域 第1種住居地域 築 年 昭和53年10月30日

建ぺい率 60% 駐 車 場 3台程

容 積 率 200% 引 渡 日 相談

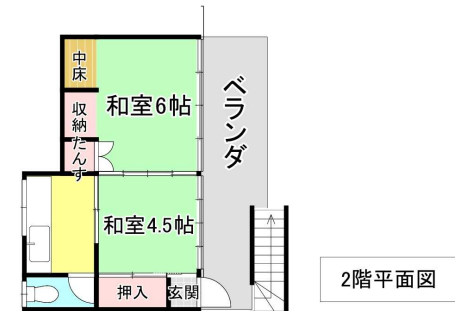
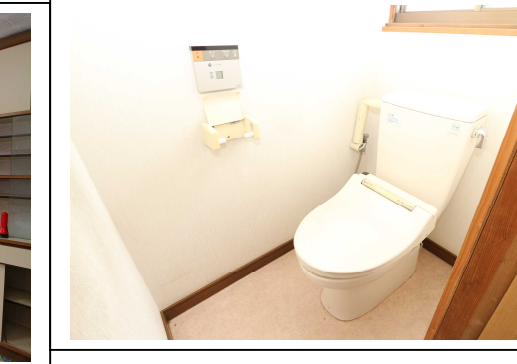
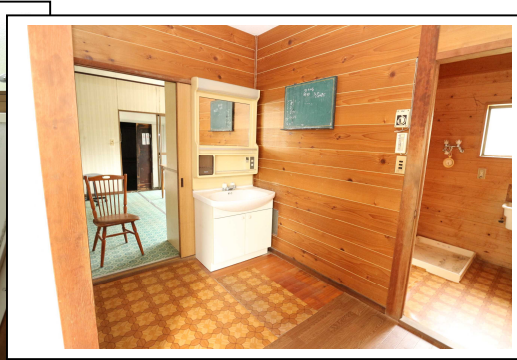
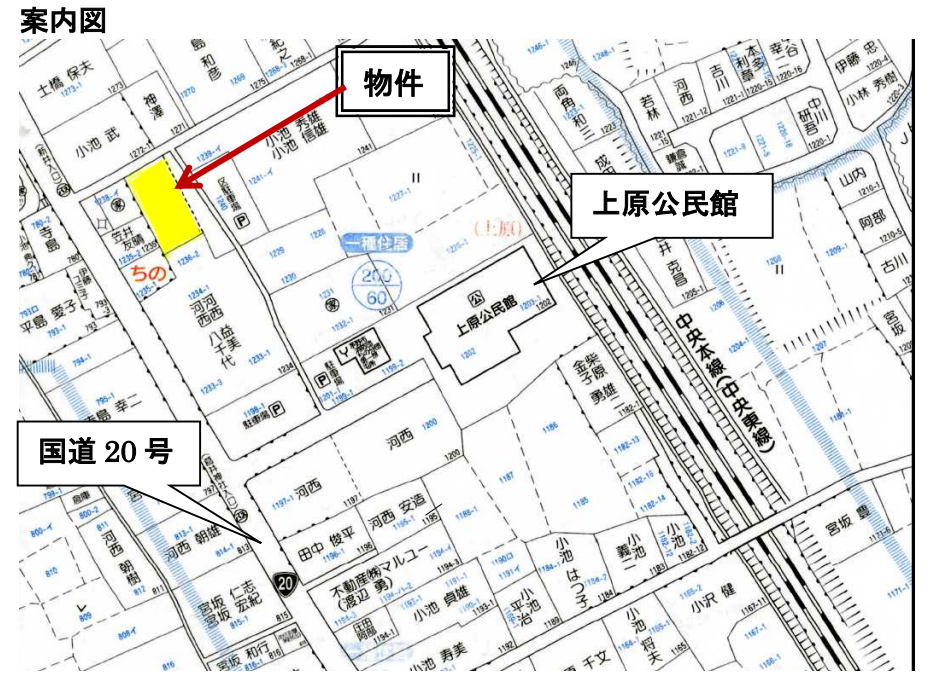
接道状況 北西側茅野市市道（1級10号線）幅員2.8m~3.1mに約13.9m、北東側茅野市市道（1-211号線）幅員1.8m~2.1mに約22m接しています。

設 備 電気：中部電力 ガス：プロパンガス（単独）  
水道：茅野市営水道 引き込み済み  
排水：汚水：茅野市公共下水  
雑排水：茅野市公共下水 引込済み  
雨水：不明（宅地内処理）

交 通 ・JR茅野駅へ1.7km、諏訪ICへ1.6km、永明小学校へ1.7km、永明中学校へ1.6km、ちの保育園1.5km、オギノ茅野店1.2km

他の法令上の制限 文化財保護法（遺跡）

その 他 ・内外装、外構は現況のままの引き渡しとなります。  
・住宅の他に、蔵（倉庫）あります。  
・道路後退が発生し後退後は318.09㎡（96.22坪）です。



(一社)長野県宅地建物取引業協会諏訪支部会員  
宅建免許 長野県知事(15)第252号

## 諏訪不動産株式会社

長野県茅野市塚原 1-7-6  
TEL 0266-72-6525  
FAX 0266-72-6455

取引様態 媒介(一般)  
報酬額 (売買金額×3%+6万円)+消費税  
462,000 (内消費税 42,000円)