

中古住宅

2LDK

茅野市  
玉川  
グリーン団地

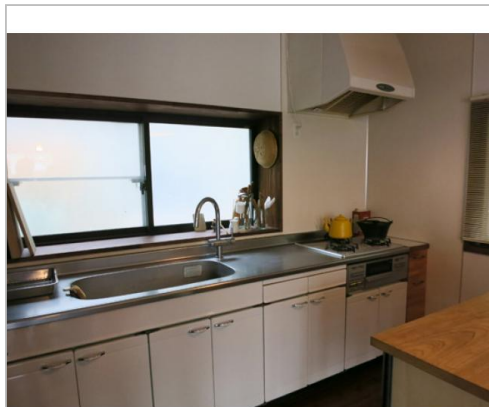
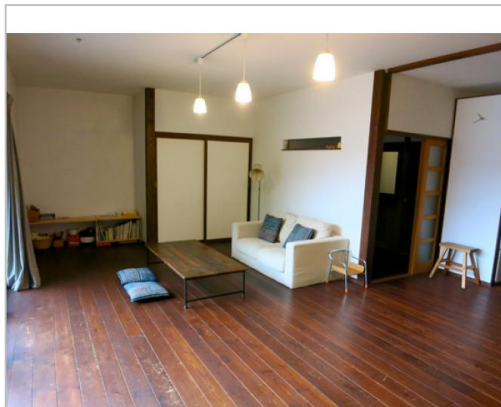
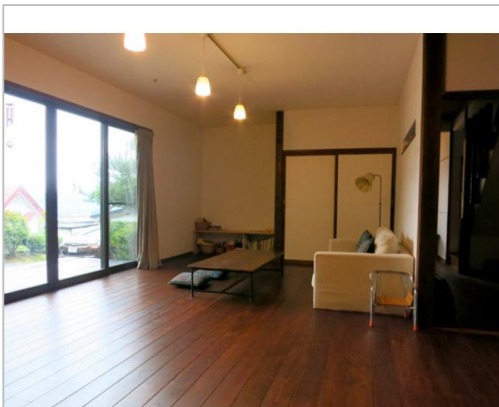
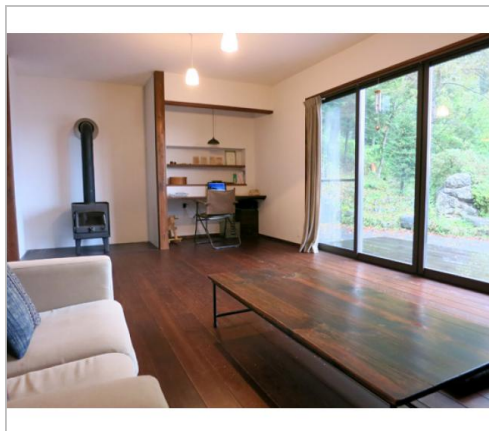
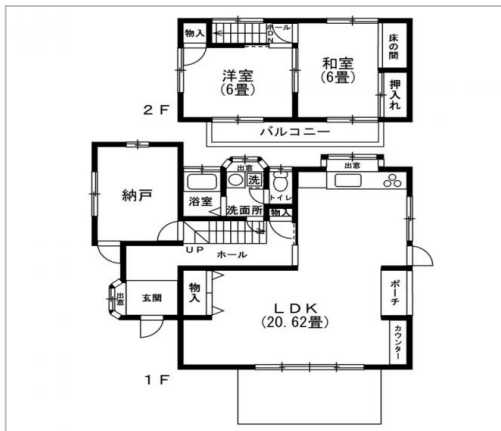
1,200万円

住宅街の静かな環境に立地。大きなりフォーム個所としては、1階の和室二間とキッチンを広いリビングダイニング[薪ストーブ付]に大幅リフォーム済み

土地面積:420.98㎡(127.34坪)  
建物面積:84.45㎡(25.54坪)

通学区  
玉川小学校  
東部中学校

長野県茅野市玉川緑区(グリーン団地)にあるリフォーム済み中古住宅



管理番号	
所在地	茅野市玉川
建物名	グリーン団地
取引態様	一般媒介
手数料	要
構造	木造
詳細間取	2LDK+納戸
総階数	2階
完成年月	1979年7月
引渡/入居日	相談
湯権	無
下水道	公共下水道
駐車場	有
交通	電車:中央本線茅野駅 4000m 自動車 9分 高速道路:中央道諏訪I.C. 車14分
設備	照明器具付き,プロパンガス,上水道,下水道,電気, バルコニー,ウッドデッキ
備考	住宅街の静かな環境に立地。大きなりフォーム 個所としては、1階の和室二間とキッチンを広い リビングダイニング[薪ストーブ付]に大幅リフォ ーム済み 土砂災害特別警戒区域(レッド) 、土砂災害警戒区域(イエロー)



長野県知事免許(5)第4423号

信州土地建物(株)

TEL 0266-82-0325

FAX 0266-82-0574

URL <http://www.shinshu-chino.com/>

Mail [info@shinshu-chino.com](mailto:info@shinshu-chino.com)

営業 9:00~17:30

休 土・日曜日 祝日

〒391-0005長野県茅野市仲町16-32トウビル2F-1

