

築5年！木の香り漂う木目のきれいな別荘風住宅

八ヶ岳の眺望が魅力

250坪の広い敷地はバーベキューや菜園
ガーデニングスペースとして活躍！



土間の薪ストーブのみで
冬もポカポカ！

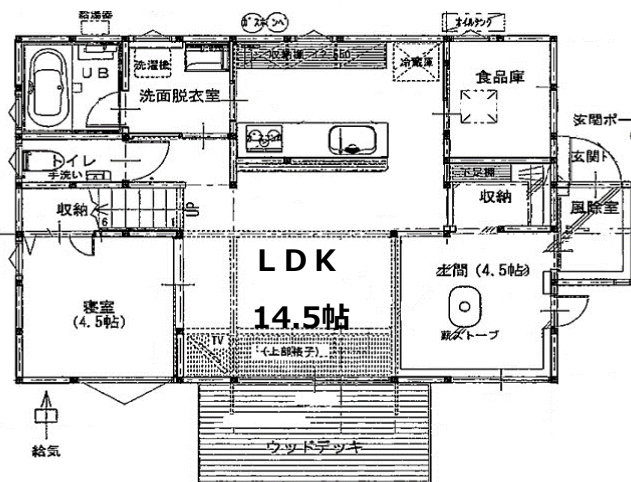
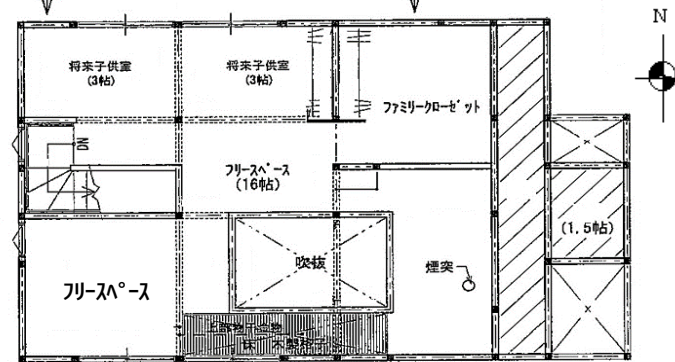


駐車場から望む
ダイナミックな八ヶ岳



ピアみどり
至茅野駅

至諏訪南インター
※このマップは概要紹介図です。図面と現況が異なる場合は現況優先となります。



物件 種別	中古住宅
----------	------

所在 名称	茅野市 豊平広見
----------	----------

価格	2,500万円
----	---------

所在	茅野市豊平4734-		
交通	中央本線茅野駅より車で約12分(12km) 中央道諏訪インターまで車で約17分(15km)		
土地	829.01 250.78	m ² 坪	私道負担 有(無) 接道状況 南・幅4.5m
建物	構造 木造合金葺2階建		
	1階 60.44m ²	2階 47.20m ²	
	合計 107.64 m ² (32.56坪)		
	築年月 平成27年11月	間取り 1LDK+3部屋	
所有権	○	現況	居住中
借地権		引渡し	相談
地目	宅地	上水道	○
用途地域	無指定	下水道	合併浄化槽
都市計画	未線引き	水洗	○
建ぺい率	60%	電気	○
容積率	200%	ガス	個別プロパン
環境	住宅地	電話	
地勢	ほぼ平坦		
備考	省エネ住宅(等級4) ・土間(4.5帖)の薪ストーブ1台で全室暖房可		
行政区	須栗平区(入区費	円、年間区費	円)
通学区	湖東小学校、北部中学校		

長野県知事免許 (5) 4423



信州土地建物(株)

茅野市仲町16番32 トウビル2F
TEL 0266-82-0325
FAX 0266-82-0574

ホームページ <http://www.shinshu-chino.com/>
E-mail info@shinshu-chino.com

媒介手数料	要	取引態様	仲介