

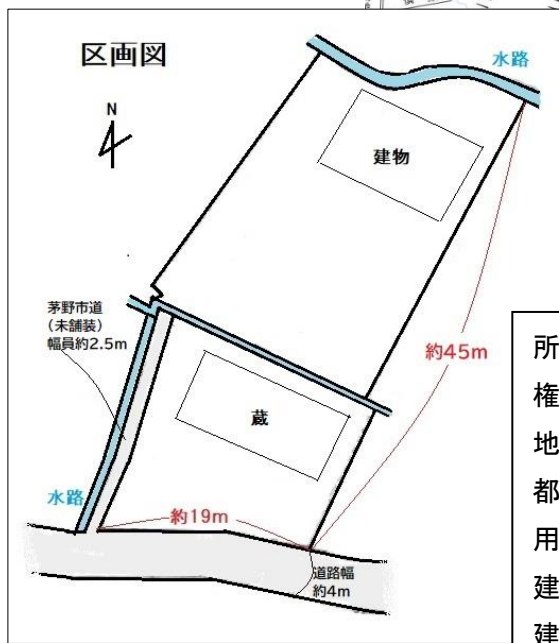
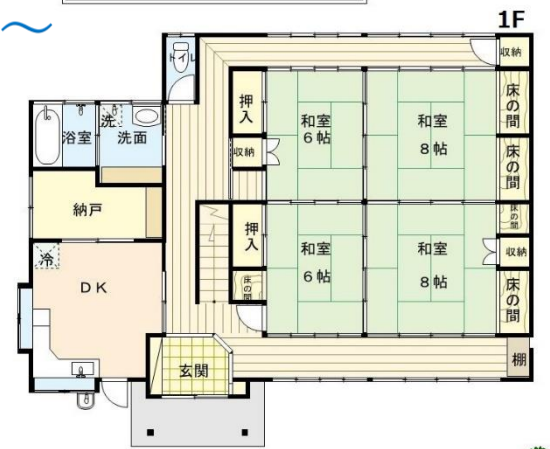
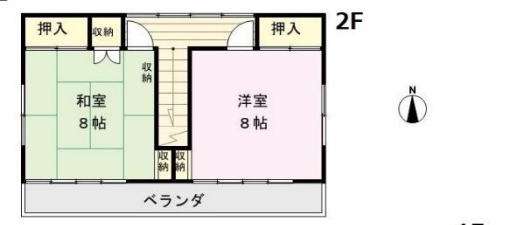
茅野市玉川 中沢 蔵付き中古住宅

標高 956m 間取図 (現況優先)

価格: 1500万円
土地面積: 282.14 坪(932.72 m²)
建物面積: 48.67 坪(160.92 m²)



～八ヶ岳の裾野に住む～



所在地: 長野県茅野市玉川 10449 他
 権利: 所有権
 地目: 宅地
 都市計画: 都市計画区域内/非線引き
 用途地域: 無指定
 建ぺい率/容積率: 60%/200%
 建物構造: 木造日本瓦葺 2階建
 築年数: 1983年 (S58)
 間取: 6DKS
 蔵建物構造: 木造板葺 2階建
 蔵築年数: 1868年 (明治元年)
 設備: 公営上下水道
 駐車場: 有

JR 中央線 茅野駅 : 5.3 km
 中央自動車道諏訪IC: 8.2 km
 茅野市立玉川小学校 : 2.1 km
 茅野市立東部中学校 : 720 m
 スーパー「Aコープサンライフ店」: 2.7 km



長野県知事免許 (14) 1167
蔦科クリーンホーム開発株式会社

長野県茅野市本町西 5-23 取引態様: 売主
 TEL: 0266-72-1182 FAX: 0266-72-5993
 Email: tatesina@dream.ocn.ne.jp
 ホームページ: <http://www.greenview.jp/>
 ホームページ 物件検索 & お問い合わせ