

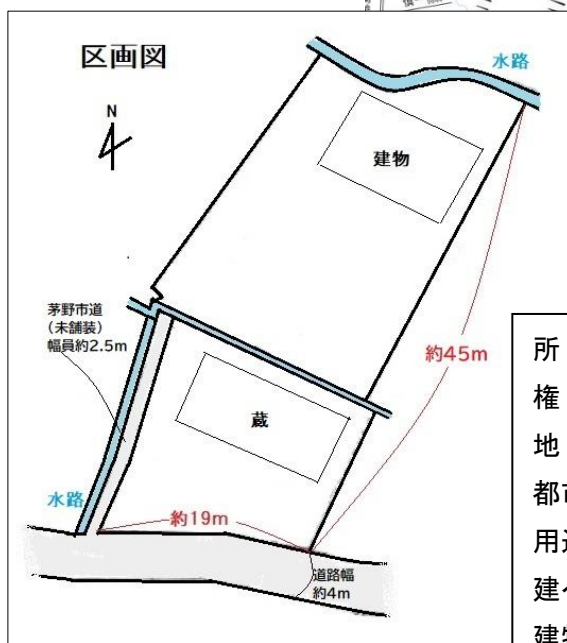
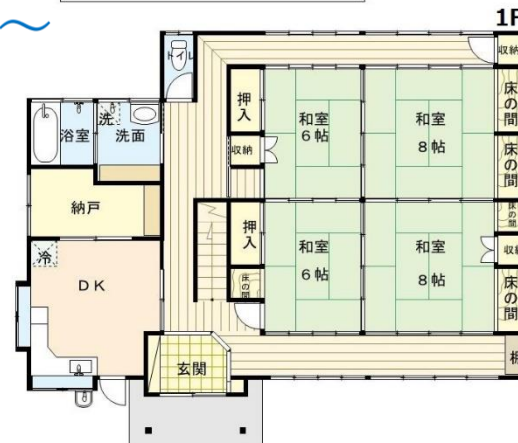
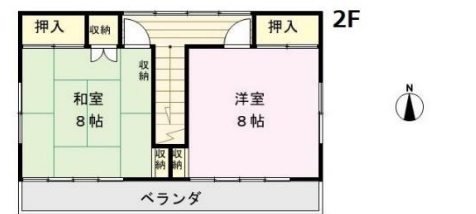
# 茅野市玉川 中沢 蔵付き中古住宅

標高 956m 間取図 (現況優先)

**価格: 1300万円**  
**土地面積: 282.11 坪(932.60 m<sup>2</sup>)**  
**建物面積: 48.67 坪(160.92 m<sup>2</sup>)**



～八ヶ岳の裾野に住む～



所在地: 長野県茅野市玉川 10449 他  
 権利: 所有権  
 地目: 宅地  
 都市計画: 都市計画区域内/非線引き  
 用途地域: 無指定  
 建ぺい率/容積率: 60%/200%  
 建物構造: 木造日本瓦葺 2階建  
 築年数: 1983年 (S58)  
 間取: 6DKS  
 蔵建物構造: 木造板葺 2階建  
 蔵築年数: 1868年 (明治元年)  
 設備: 公営上下水道  
 駐車場: 有

JR 中央線 茅野駅 : 5.3 km  
 中央自動車道諏訪IC: 8.2 km  
 茅野市立玉川小学校 : 2.1 km  
 茅野市立東部中学校 : 720 m  
 スーパー「Aコープサンライフ店」: 2.7 km



移住村 Country Life 蔘科クリーンホーム開発株式会社  
 長野県知事免許 (14) 1167

長野県茅野市本町西 5-23 取引態様: 売主  
 TEL: 0266-72-1182 FAX: 0266-72-5993  
 Email: [tatesina@dream.ocn.ne.jp](mailto:tatesina@dream.ocn.ne.jp)  
 ホームページ: <http://www.greenview.jp/>

