

茅野市金沢 御狩野中古住宅

標高 981m

価格: 200 万円

土地面積: 105.27 坪(348.03 m²)

建物面積: 25.29 坪(83.61 m²)

所在地: 茅野市金沢 5559 番3

権利: 所有権

都市計画: 非線引き/無指定地域

建ぺい率/容積率: 60%/200%

建物構造: 木造垂鉛メッキ鋼板葺2階建

築年数: 1974年(昭和49年)11月建築

間取: DK 和室×3、洋室×1

設備: 公営上水道・公営下水道・中部電力・プロパンガス

駐車場: あり

給湯方法: 灯油給ボイラー

その他: 北東側に物置(9.93m²)

JR茅野駅: 10 km

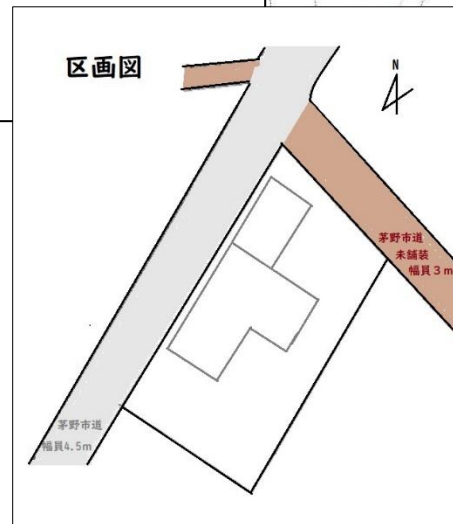
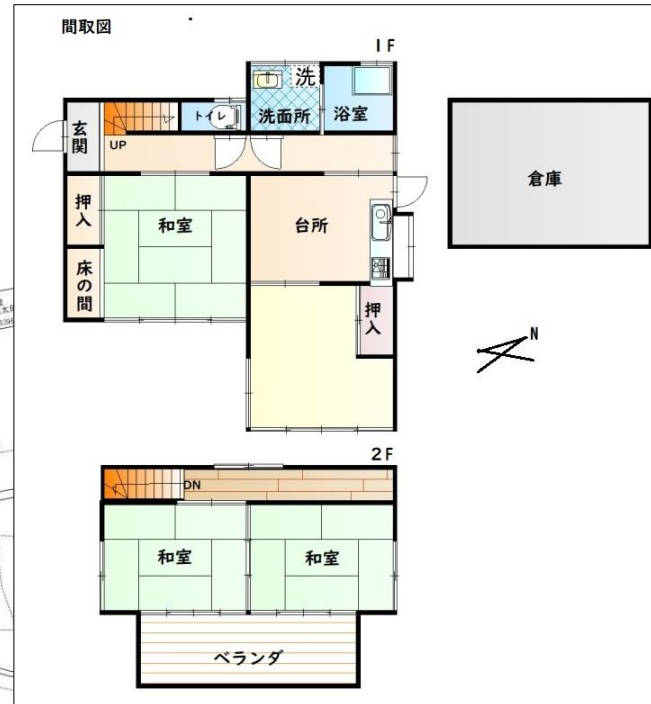
JR富士見駅: 6km

中央高速道諏訪南 IC: 1.8 km

金沢小学校: 4.5 km

長峰中学校: 9 km

金沢温泉金鶏の湯: 4.6 km



移住村
Country Life

長野県知事免許 (14) 1167

蔭科グリーンビュー開発株式会社

長野県茅野市本町西 5-23

取引態様: 仲介

TEL: 0266-72-1182 FAX: 0266-72-5993

Email: tatesina@dream.ocn.ne.jp

ホームページ: <http://www.greenview.jp/>