

茅野市塚原 矢島ビル3F 賃貸

賃料：4.8万円 (税別) / 月

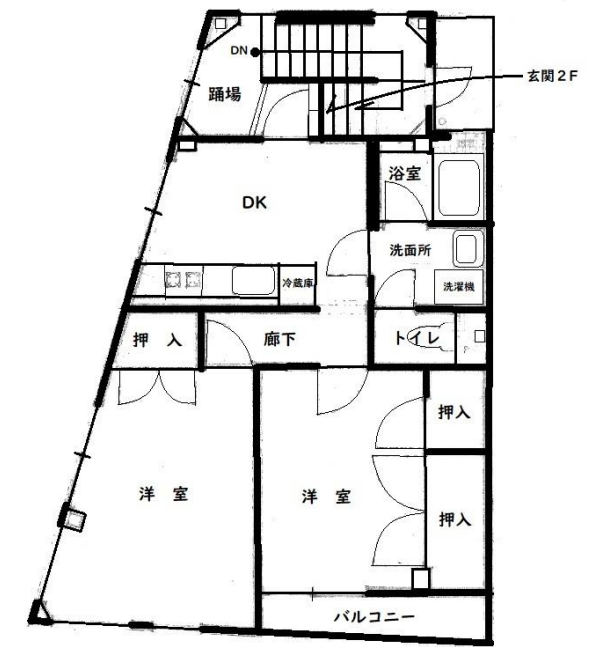
敷金：2ヶ月 96,000円 礼金：0ヶ月

共益費：2000円

フロア面積：15.68坪 (51.84㎡)

駅東口から徒歩2分 角地

標高 792m 3F 間取図



所在地：長野県茅野市塚原一丁目3529番地 12-3F
 築年数：1987(昭和62)年5月
 構造：鉄骨造亜鉛メッキ鋼板葺3階建
 上下水道：公共上下水道
 設備：電気・プロパンガス・トイレ・洗面所
 駐車場：無し
 その他：玄関は階段下にドアがあります



JR 茅野駅：100m(徒歩 2分)
 中央自動車道諏訪インター：3.5 km(車 7分)



長野県知事免許 (14) 1167

蔦科クリンビュウ開発株式会社

長野県茅野市本町西 5-23

TEL：0266-72-1182 FAX：0266-72-5993

Email：tatesina@dream.ocn.ne.jp

ホームページ：<http://www.greenview.jp/>

取引態様：仲介

